

průměrný věk: 42,3
podíl VŠ: 21,0 %

počet obyvatel: 3844
rozloha: 415 ha
katastrální území: Jundrov (část), Pisárky (část)

Tab. 1: Celková plocha maloobchodních jednotek (m²) a koeficient saturace

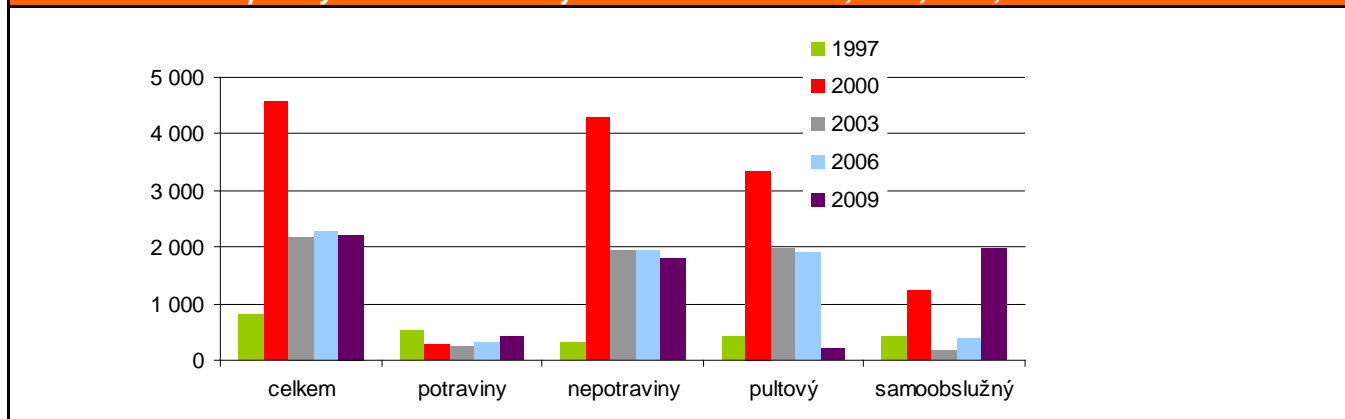
1997	2000	2003	2006	2009	změna 09/97	změna 09/06	koef. saturace 09
					(%)		
825	4 573	2 173	2 284	2 209	267,8	96,7	0,57

Graf 1 a Tab. 2: Rozložení plochy maloobchodních jednotek dle sortimentu (potrav./ nepotrav.)

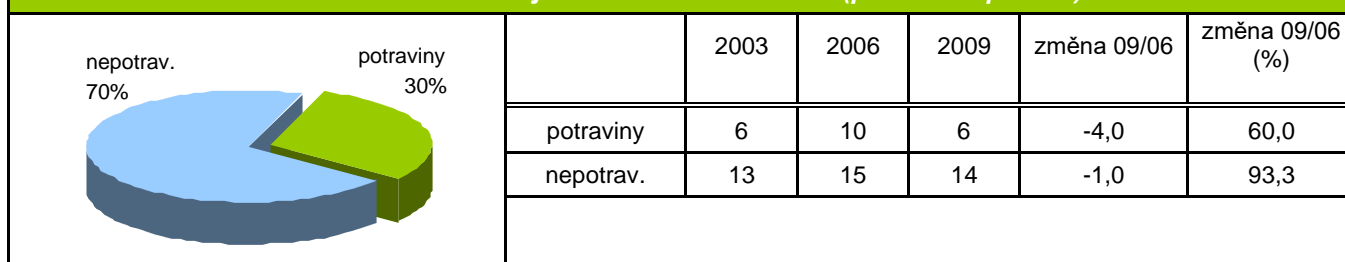
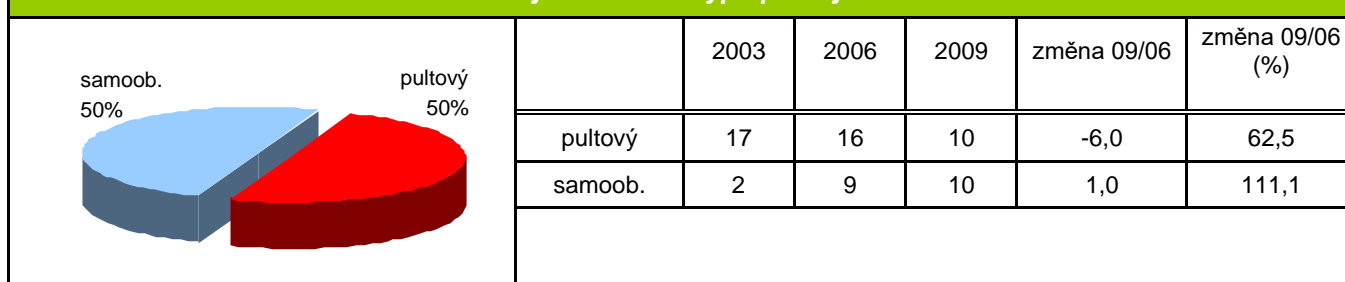
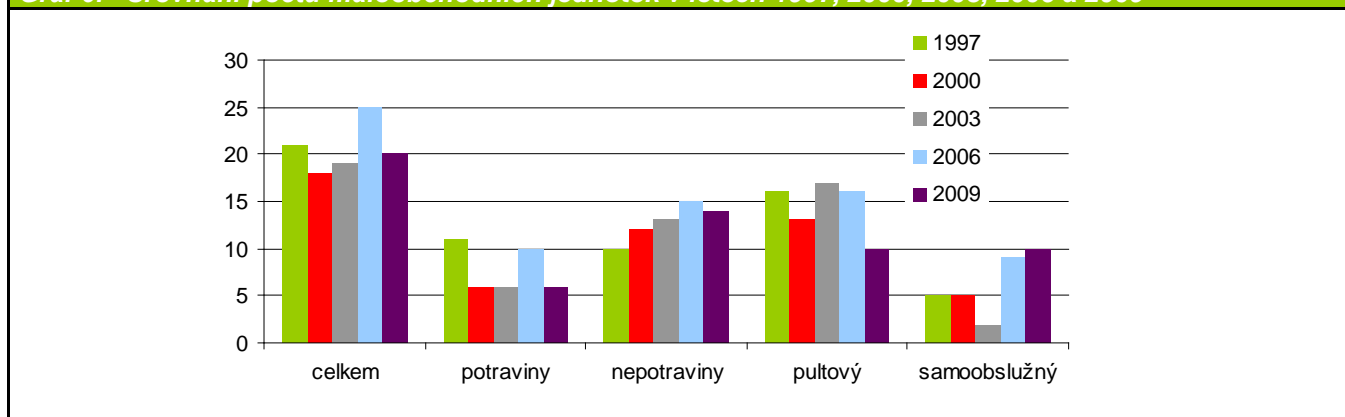
<p>nepotrav. 81% potraviny 19%</p>		2003 (m ²)	2006 (m ²)	2009 (m ²)	změna 09/06 (m ²)	změna 09/06 (%)	koef. saturace 09
	potraviny	250	334	414	80,0	124,0	0,11
	nepotrav.	1923	1950	1795	-155,0	92,1	0,47

Graf 2 a Tab. 3: Rozložení plochy maloobchodních jednotek dle typu prodeje

<p>samoob. 90% pultový 10%</p>		2003 (m ²)	2006 (m ²)	2009 (m ²)	změna 09/06 (m ²)	změna 09/06 (%)	koef. saturace 09
	pultový	1983	1891	224	-1667,0	11,8	0,06
	samoob.	190	393	1985	1592,0	505,1	0,52

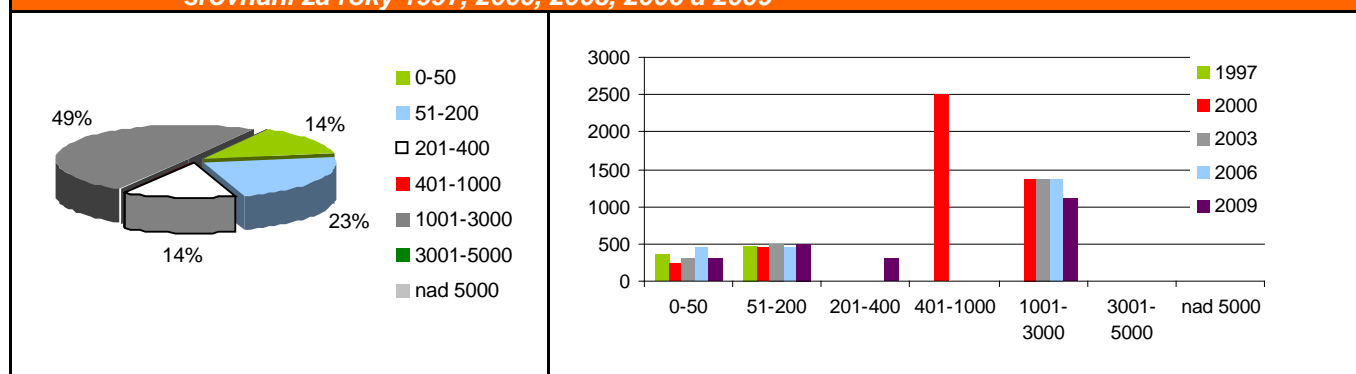
Graf 3: Srovnání plochy maloobchodních jednotek v letech 1997, 2000, 2003, 2006 a 2009**Tab. 4: Celkový počet maloobchodních jednotek**

1997	2000	2003	2006	2009	změna 09/97	změna 09/06
					(%)	
21	18	19	25	20	95,2	80,0

Graf 4 a Tab. 5: Počet maloobchodních jednotek dle sortimentu (potrav./ nepotrav.)**Graf 5 a Tab. 6: Počet maloobchodních jednotek dle typu prodeje****Graf 6: Srovnání počtu maloobchodních jednotek v letech 1997, 2000, 2003, 2006 a 2009**

Tab. 7: Celková plocha velikostních kategorií maloobchodních jednotek

kategorie (m2)	1997 (m2)	2000 (m2)	2003 (m2)	2006 (m2)	2009 (m2)	změna 09/97	změna 09/06
						(%)	
0 – 50	350	248	308	459	309	88,3	67,3
51 – 200	475	450	490	450	500	105,3	111,1
201 – 400	0	0	0	0	300	-	-
401 – 1000	0	2 500	0	0	0	-	-
1001 – 3000	0	1 375	1 375	1 375	1 100	-	80,0
3001 - 5000	0	0	0	0	0	-	-
nad 5000	0	0	0	0	0	-	-
celkem	825	4 573	2 173	2 284	2 209	267,8	96,7

Grafy 7 a 8: Rozložení plochy maloobchodních jednotek do velikostních kategorií v roce 2009; srovnání za roky 1997, 2000, 2003, 2006 a 2009**Tab. 8: Počet maloobchodních jednotek ve velikostních kategoriích**

kategorie (m2)	1997 (m2)	2000 (m2)	2003 (m2)	2006 (m2)	2009 (m2)	změna 09/97	změna 09/06
						(%)	
0 – 50	15	10	14	20	14	93,3	70,0
51 – 200	6	4	4	4	4	66,7	100,0
201 – 400	0	0	0	0	1	-	-
401 – 1000	0	3	0	0	0	-	-
1001 – 3000	0	1	1	1	1	-	100,0
3001 - 5000	0	0	0	0	0	-	-
nad 5000	0	0	0	0	0	-	-
celkem	21	18	19	25	20	95,2	80,0